

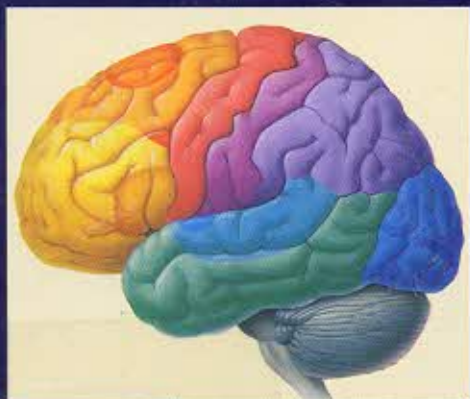
ตำราจิตเวชสำหรับแพทย์เวชศาสตร์ครอบครัวชุดที่ 26

พิมพ์ครั้งที่ 10

ฉบับปรับปรุงตาม DSM-V

ตำรา

จิตเวชศาสตร์



10042910

ห้องสมุด วพบ. สุรินทร์

อาจารย์เกียรติคุณ

สมภพ เรืองตระกูล

คณะแพทยศาสตร์ศิริราชพยาบาล

มหาวิทยาลัยมหิดล

# สารบัญ

บทที่

หน้า

## ส่วนที่ 1

### พัฒนาการของผู้ใหญ่ บทที่ 1

- |    |   |   |
|----|---|---|
| 1. | พัฒนาการของผู้ใหญ่<br>Adult Development | 1 |
|----|---|---|

## ส่วนที่ 2

### ความเครียดและจิตพยาธิสภาพ บทที่ 2 - 4

- |    |   |    |
|----|---|----|
| 2. | ความเครียดและจิตพยาธิสภาพ<br>Stressful Live Events and Psychopathology    | 12 |
| 3. | การเปลี่ยนแปลงทางกายเนื่องจากความเครียด<br>Physical Changes due to Stress | 16 |
| 4. | ความเครียดและการเจ็บป่วย<br>Stress and Illness                            | 22 |

## ส่วนที่ 3

### ทฤษฎีเกี่ยวกับสาเหตุของโรคทางจิตเวช บทที่ 5 - 6

- |    |  |    |
|----|--|----|
| 5. | จิตวิทยาของการรู้การเข้าใจ<br>Cognitive Psychology | 26 |
| 6. | ทฤษฎีการเรียนรู้<br>Learning Theory                | 35 |

## ส่วนที่ 4

### สาเหตุของโรคทางจิตเวช บทที่ 7 - 8

- |    |  |    |
|----|--|----|
| 7. | สาเหตุของโรคทางจิตเวช<br>Etiology of Psychiatric Disorder                | 41 |
| 8. | พยาธิสรีรวิทยาของโรคทางจิตเวช<br>Pathophysiology of Psychiatric Disorder | 53 |

## ส่วนที่ 5

### อาการทางจิตเวช บทที่ 9

- |    |  |    |
|----|--|----|
| 9. | อาการทางจิตเวช<br>Psychiatric Symptomatology | 67 |
|----|--|----|

## ส่วนที่ 6

### อาการทางกาย บทที่ 10

- |     |   |    |
|-----|---|----|
| 10. | อาการทางกายและสิ่งตรวจพบทางกาย<br>Physical Symptoms and Signs | 74 |
|-----|---|----|

## ส่วนที่ 7

### การตรวจสภาพจิต บทที่ 11

- |     |  |    |
|-----|--|----|
| 11. | การตรวจสภาพจิตผู้ใหญ่<br>Mental Status Examination of Adults | 81 |
|-----|--|----|

## ส่วนที่ 8

### การจำแนกโรคทางจิตเวช บทที่ 12

12. การจำแนกโรคทางจิตเวชตาม DSM-V 86  
Classification of Mental Disorders According to DSM-V

## ส่วนที่ 9

### โรคในกลุ่มกังวล บทที่ 13 - 20

13. โรคกังวลการพลัดพราก 94  
Separation Anxiety Disorder
14. อาการไม่พูดเฉพาะเจาะจง 101  
Selective Mutism
15. โรคกลัวเฉพาะเจาะจง 106  
Specific Phobia
16. โรคกังวลกิจกรรมทางสังคม 110  
Social Anxiety Disorder
17. โรคแพนิก 114  
Panic Disorder
18. โรคกลัวที่โล่งแจ้ง 120  
Agoraphobia
19. โรคกังวล 124  
Generalized Anxiety Disorder
20. โรคกังวลเนื่องจากโรคทางกาย 127  
Anxiety Disorders Due to Medical Conditions

## ส่วนที่ 10

### อาการย้ำคิดย้ำทำและโรคที่เกี่ยวข้อง บทที่ 21 - 25

- |     |  |     |
|-----|--|-----|
| 21. | โรควย้ำคิดย้ำทำ<br>Obsessive - Compulsive Disorder | 134 |
| 22. | โรคบอดี้ดิสมอร์ฟิก<br>Body Dysmorphic Disorder     | 139 |
| 23. | พฤติกรรมชอบถอนผม<br>Trichotillomania               | 143 |
| 24. | โรคชอบเก็บสะสม<br>Hoarding Disorder                | 146 |
| 25. | โรคชอบแกะผิวหนัง<br>Excoriation Disorder           | 151 |

## ส่วนที่ 11

### โรคกลุ่มโรคจิตเภทและโรคจิตชนิดอื่น บทที่ 26 - 31

- |     |  |     |
|-----|--|-----|
| 26. | โรคจิตเภท<br>Schizophrenia                     | 155 |
| 27. | โรคจิตหลงผิด<br>Delusional Disorder            | 167 |
| 28. | โรคจิตระยะสั้น<br>Brief Psychotic Disorder     | 172 |
| 29. | โรคคล้ายโรคจิตเภท<br>Schizophreniform Disorder | 176 |
| 30. | โรคสคิสโซแอฟเฟกทีฟ<br>Schizoaffective Disorder | 179 |

31. อาการคาทาโทเนียเนื่องจากโรคทางกาย 182  
Catatonic Disorder Due to Medical Condition

## ส่วนที่ 12

### โรคไบโพลาร์และโรคที่สัมพันธ์กัน บทที่ 32

32. โรคไบโพลาร์ 184  
Bipolar Disorder

## ส่วนที่ 13

### โรคซึมเศร้า บทที่ 33 - 36

33. ภาวะควบคุมอารมณ์ผิดปกติ 196  
Disruptive Mood Dysregulation Disorder
34. โรคซึมเศร้า 201  
Major Depressive Disorder
35. โรคซึมเศร้าเรื้อรัง 213  
Persistent Depressive Disorder (Dysthymia)
36. ภาวะอารมณ์ผิดปกติก่อนมีประจำเดือน 216  
Premenstrual Dysphoric Disorder

## ส่วนที่ 14

### ความผิดปกติของประสาทความคิด บทที่ 37 - 41

37. ความผิดปกติของประสาทความคิด 219  
Neurocognitive Disorders
38. โรคเพ้อ 221  
Delirium

|     |  |     |
|-----|--|-----|
| 39. | ความผิดปกติของประสาทและความคิดเล็กน้อย<br>Mild Neurocognitive Disorder | 226 |
| 40. | โรคสูญเสียความจำ<br>Amnesic Disorder                                   | 229 |
| 41. | โรคอัลไซเมอร์<br>Alzheimer's Disease                                   | 234 |

## ส่วนที่ 15

### โรคที่สัมพันธ์กับอันตรายและความเครียด บทที่ 42 - 46

|     |   |     |
|-----|---|-----|
| 42. | โรคเนื่องจากความผูกพันผิดปกติ<br>Reactive Attachment Disorder       | 239 |
| 43. | โรคขาดการยับยั้งการสมาคม<br>Disinhibited Social Engagement Disorder | 244 |
| 44. | โรคทางจิตเวชเนื่องจากภัยอันตราย<br>Posttraumatic Stress Disorder    | 248 |
| 45. | โรคทางจิตเวชเนื่องจากภัยอันตรายเฉียบพลัน<br>Acute Stress Disorder   | 255 |
| 46. | โรคทางจิตเวชเนื่องจากการปรับตัว<br>Adjustment Disorder              | 259 |

## ส่วนที่ 16

### โรคดิสโซซิเอทีฟ บทที่ 47

|     |  |     |
|-----|--|-----|
| 47. | โรคดิสโซซิเอทีฟ<br>Dissociative Disorder | 264 |
|-----|--|-----|



## ส่วนที่ 17

### อาการทางกายและโรคที่สัมพันธ์กัน บทที่ 48 - 52

- |     |   |     |
|-----|---|-----|
| 48. | โรคทางจิตเวชที่มีอาการทางกาย<br>Somatic Symptom Disorder                          | 273 |
| 49. | โรคกังวลเกี่ยวกับการเจ็บป่วย<br>Illness Anxiety Disorder                          | 276 |
| 50. | โรคคอนเวอร์ชั่น<br>Conversion Disorder  | 280 |
| 51. | โรคทางกายที่มีสาเหตุทางจิตใจ<br>Psychological Factors Affecting Medical Condition | 285 |
| 52. | โรคทางจิตเวชเนื่องจากแกล้งทำ<br>Factitious Disorder                               | 290 |

## ส่วนที่ 18

### การติดสารเสพติด บทที่ 53

- |     |  |     |
|-----|--|-----|
| 53. | โรคทางจิตเวชเนื่องจากสารเสพติด<br>Substance - Related Disorder | 295 |
|-----|--|-----|

## ส่วนที่ 19

### ความผิดปกติของบุคลิกภาพ บทที่ 54

- |     |  |     |
|-----|--|-----|
| 54. | ความผิดปกติของบุคลิกภาพ<br>Personality Disorders | 313 |
|-----|--|-----|



## ส่วนที่ 20

### ความผิดปกติของการรับประทานอาหาร บทที่ 55 - 56

- |     |                                   |     |
|-----|-----------------------------------|-----|
| 55. | โรคอะนอเรเซีย<br>Anorexia Nervosa | 330 |
| 56. | โรคบูลิเมีย<br>Bulimia Nervosa    | 339 |

## ส่วนที่ 21

### ความผิดปกติของการหลับและตื่น บทที่ 57 - 59

- |     |   |     |
|-----|---|-----|
| 57. | อาการนอนไม่หลับ<br>Insomnia Disorder        | 344 |
| 58. | อาการนอนหลับมาก<br>Hypersomnolence Disorder | 348 |
| 59. | พาราซอมเนียส์<br>Parasomnias                | 354 |

## ส่วนที่ 22

### ปัญหาพิเศษ บทที่ 60 - 61

- |     |   |     |
|-----|---|-----|
| 60. | การฆ่าตัวตาย<br>Suicide   | 361 |
| 61. | พฤติกรรมบ้ำบัดในอาการก้าวร้าวรุนแรง<br>Behavior Therapy of Aggression | 367 |

## ส่วนที่ 23

### จิตเวชฉุกเฉิน บทที่ 62

62. จิตเวชฉุกเฉิน 373  
Emergency Psychiatry

## ส่วนที่ 24

### ยาทางจิตเวช บทที่ 63

63. ยาทางจิตเวช 379  
Psychotropic Drugs

## ส่วนที่ 25

### จิตบำบัด บทที่ 64 - 70

64. สัมพันธภาพระหว่างแพทย์กับผู้ป่วย 403  
Doctor - Patient Relationship
65. การประมวลจิตพลวัต 412  
Psychodynamic Formulation
66. จิตบำบัดแบบประคับประคอง 423  
Supportive Psychotherapy
67. พฤติกรรมบำบัด 430  
Behavior Therapy
68. การแก้ไขการรู้การเข้าใจและพฤติกรรม 445  
Cognitive - Behavioral Therapy

|     |  |     |
|-----|--|-----|
| 69. | การปฏิบัติตัวเพื่อลดความเครียด<br>Stress Reducing Practice | 464 |
| 70. | การฟื้นฟูสภาพจิตใจและสังคม<br>Psychosocial Rehabilitation  | 469 |

## ส่วนที่ 26

### การรักษาด้วยช็อกไฟฟ้า บทที่ 71

|     |  |     |
|-----|--|-----|
| 71. | การรักษาด้วยช็อกไฟฟ้า<br>Electroconvulsive Therapy | 476 |
|     | เอกสารอ้างอิง                                      | 480 |
|     | ดัชนี  | 481 |